

10月すくすくだより

令和4年9月20日

鶴舞やまとこども園

子育て支援係

柔らかな風が吹き、少しずつ過ごしやすい季節になってきました。今月は子育て支援すくすくも戸外でいっぱい身体を動かして遊んでいきたいと思います。また、運動会遊びとして年齢ごとに親子で楽しむ遊びも計画しています。この遊びはすくすくの中で行いますので、いつものように保護者1名と子ども1名(弟、妹さんは可)でご参加くださいね。

◎10月の予定



ぶどう1組(2歳児)

4日(火)

・戸外遊び

(園庭砂場等)

11日(火)

・製作遊び

「どんぐり」

・身体計測

(誕生児無)

19日(水)

・ぶどう1組、2組合同で運動会遊び

場所=園庭、時間=9:15分より受付

運動会遊び=9:30~10:00頃

★雨天の場合はホールで運動会遊びの予定。

時間は同じです。

ぶどう2組(2歳児)

5日(水)

・戸外遊び

(園庭砂場等)

12日(水)

・製作遊び

「どんぐり」

・身体計測

・誕生会

いちご組(1歳児)

6日(木)

・戸外遊び

(園庭砂場等)

20日(木)

・運動会遊び(ホール)

(ふれあい遊び)

・身体計測

・誕生会

さくらんぼ組(0歳児)

13日(木)

・戸外遊び

(園庭砂場、散歩等)

27日(木)

・運動会遊び(いちよう保育室)

(ふれあい遊び)

読書の秋

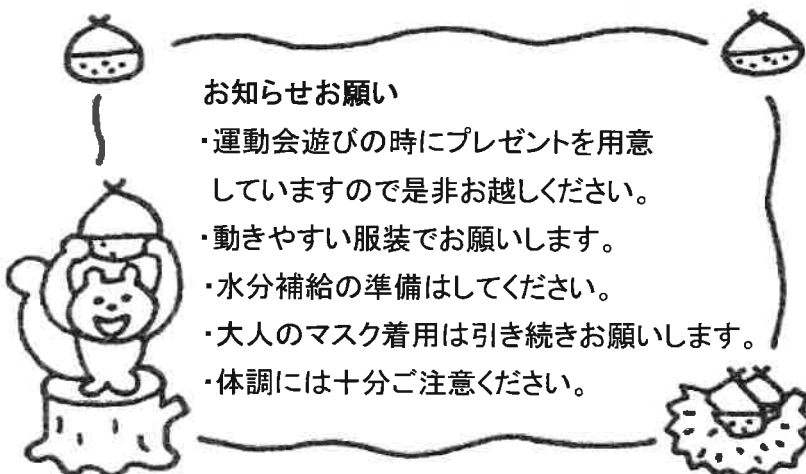
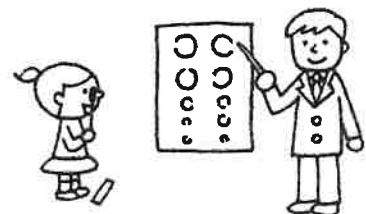
絵本を見たり読んでもらったりして子どもたちは想像力を豊かにします。絵本に触れる機会を



つくってみましょう。

☆目の愛護デー

10月10日は「目の愛護デー」です。スマホやテレビは時間を決めましょう。明るい所で姿勢よく絵本を読んだり普段から目を大切にしましょう。



お知らせお願い

- ・運動会遊びの時にプレゼントを用意していますので是非お越しく下さい。
- ・動きやすい服装でお願いします。
- ・水分補給の準備はしてください。
- ・大人のマスク着用は引き続きお願いします。
- ・体調には十分ご注意ください。